

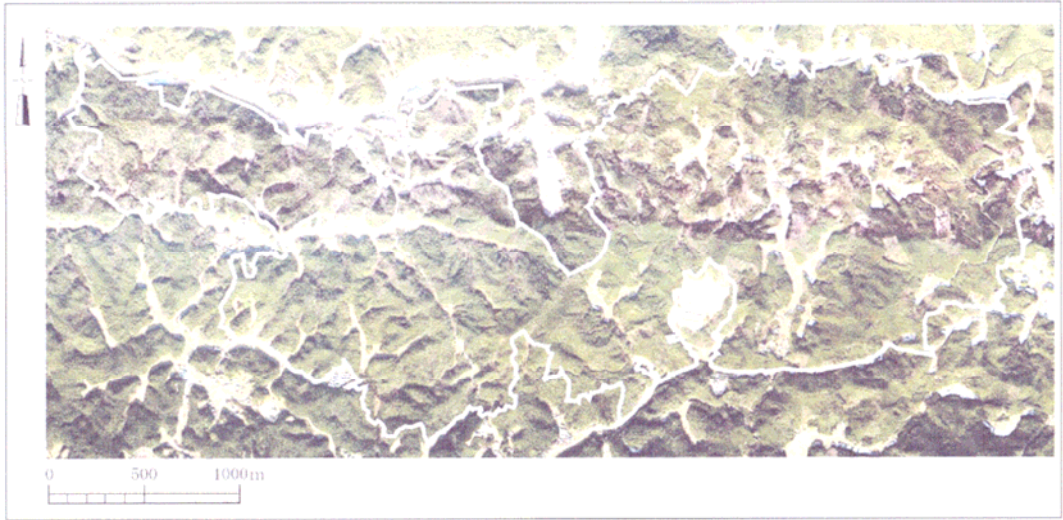
豊田 岡崎地区研究施設増勢 工事

21世紀世界最大の自然破壊
始めに開発ありきのアワスマント

開発予定地写真



航空写真



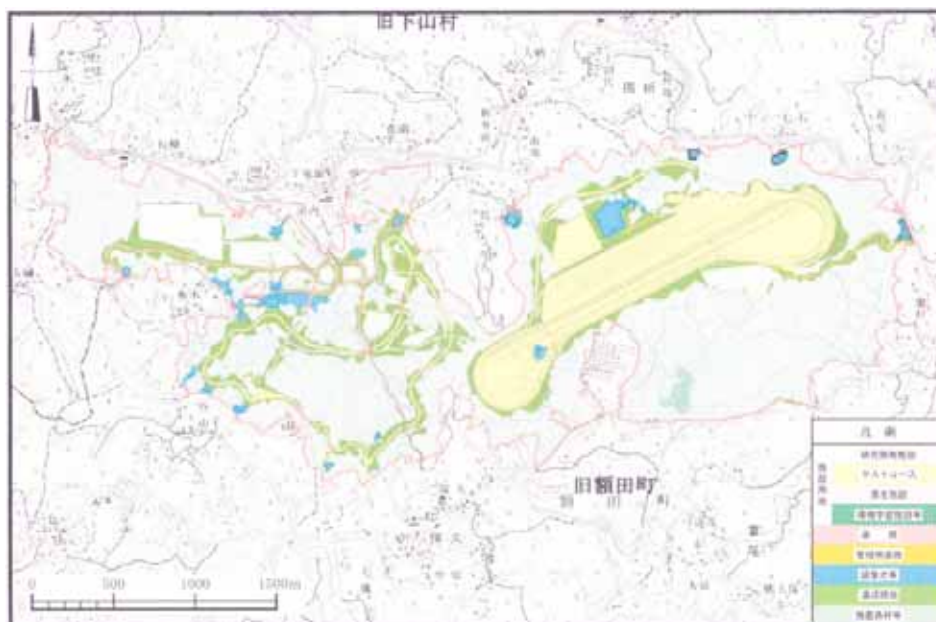
全体写真



テストコース地図



開発区域



開発区域2

2 対象事業の目的及び内容

d 土地利用構想 4

土地利用構想4は図 2-7 に、土地利用構想4における主な環境配慮は、表 2-4 に示すとおりです。

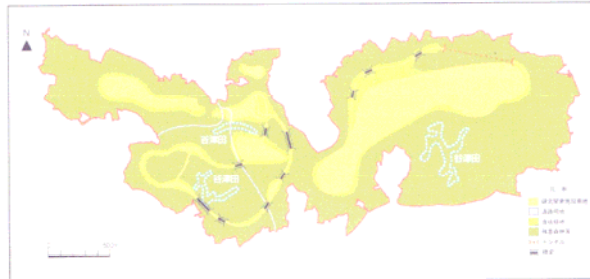


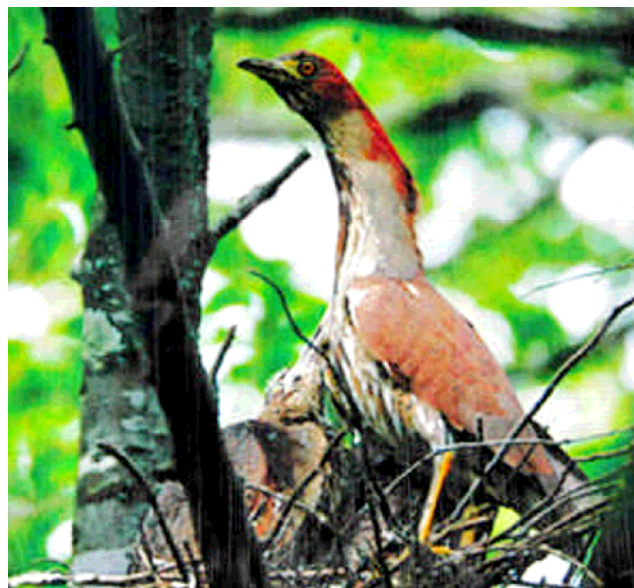
図 2-7 土地利用構想 4

表 2-4 土地利用構想 4 における主な環境配慮

| 時期 | 環境配慮の検討方針 | 主な環境配慮の内容 | 土地利用面積 |
|-------------|--|---|---------------------------------|
| 平成 23 年 2 月 | 土地利用構想 3 に対して更なる環境配慮を検討し、土地利用構想 4 を検討。 | ●重要な動植物の生息・生存環境を保全するため、対象事業実施区域南西側の改変区域の配置を見直し、一部東側へ移動した。 | 改変区域 約 270ha 非改変区域 約 350ha * |

注：*は対象事業実施区域の見直しにより土地利用面積を変更した。

ミゾコイ写真



ミゾコイイラスト

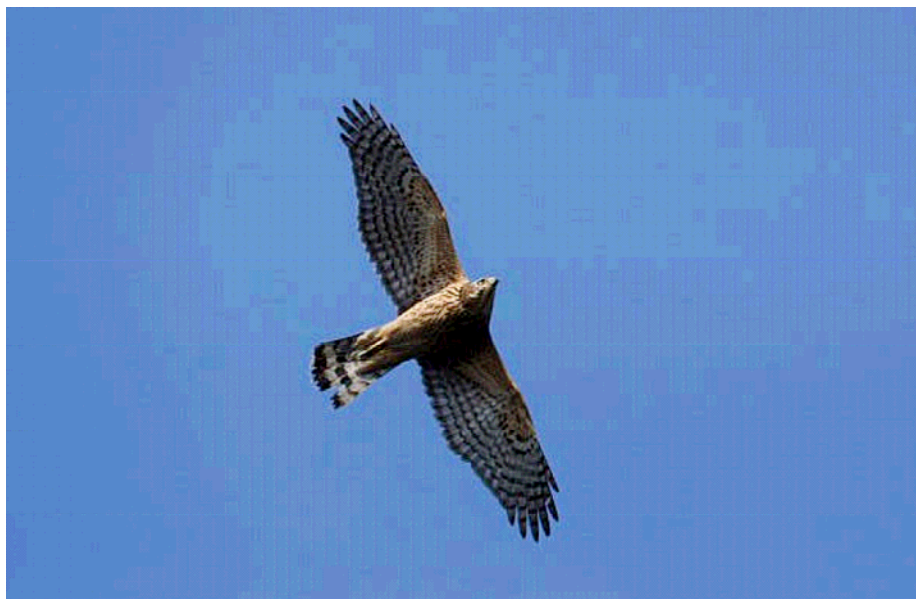
Does TOYOTA spoil COP10?



Gorsachius goisagi
IUCN (2010) : EN
Japan Red List : EN

Don't kick us out!

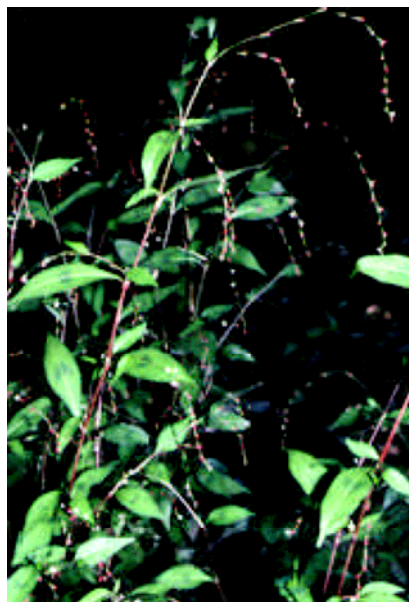
サシバ写真



ヤマトマタデ



コミゾンバ



現地写真1



現地写真2



営巣状況

6 調査結果の概要並びに予測及び評価の結果（9）動物

確認された鳥類のうち、ミゾゴイの営巣状況は表 6-9-4 に示すとおりです。

表 6-9-4 ミゾゴイの営巣状況

| 平成 20 年 | | 平成 21 年 | | 平成 22 年 | |
|--------------|------|--------------|------|--------------|------|
| 対象事業 実施区域 | 周辺地域 | 対象事業 実施区域 | 周辺地域 | 対象事業 実施区域 | 周辺地域 |
| なし | なし | 2か所 | 1か所 | なし | 3か所 |

確認された鳥類（猛禽類）のうち、ハチクマ、オオタカ、ノスリ、サンバの営巣状況は表 6-9-5 に、飛行軌跡の確認状況から解析が可能なたがいを対象とした行動圏解析結果概要は表 6-9-6 に示すとおりです。なお、行動圏の詳細については「資料 6-9-2 行動圏調査結果」に示すとおりです。

表 6-9-5 ハチクマ、オオタカ、ノスリ、サンバの営巣状況

| 種 名 | 平成 19 年 (予備調査*) | | 平成 20 年 | | 平成 21 年 | | 平成 22 年 | |
|------|--------------------|--------------|--------------|------|--------------|------|--------------|------|
| | 対象事業 実施区域 | 周辺地域 | 対象事業 実施区域 | 周辺地域 | 対象事業 実施区域 | 周辺地域 | 対象事業 実施区域 | 周辺地域 |
| ハチクマ | なし | 6つがい 程度*2 | 1か所 | 6か所 | なし | 8か所 | 1か所 | 5か所 |
| オオタカ | なし | 1か所 | なし | 2か所 | なし | 3か所 | なし | 2か所 |
| ノスリ | 2か所 | 1か所 | 3か所 | 8か所 | 3か所 | 10か所 | 2か所 | 15か所 |
| サンバ | 3か所 | 1か所 | 2か所 | 11か所 | 3か所 | 15か所 | 3か所 | 21か所 |

注：「*1」は、対象事業実施区域及び周辺地域を対象にトヨタが実施した調査である。一部、平成 19 年の調査範囲（約 2,000ha）外も含む。
「*2」は、営巣地未確認のつがいを含む

絶滅危惧種

| | 環境省 | 愛知県 |
|-------|------|------|
| 哺乳類 | | 6 種 |
| 鳥類 | 6 種 | 32 種 |
| 爬虫類 | 1 種 | 2 種 |
| 両生類 | 2 種 | 4 種 |
| 魚類 | 4 種 | 4 種 |
| 昆虫類 | 9 種 | 13 種 |
| クモ類 | 2 種 | 10 種 |
| 陸産貝類 | 8 種 | 3 種 |
| 淡水産貝類 | 4 種 | 1 種 |
| シダ植物 | 2 種 | 3 種 |
| 種子植物 | 19 種 | 15 種 |